

## ALCANENA | CAFÉ SOBRE A MESA NO CENTRO

### CIÊNCIA VIVA DO ALVIELA

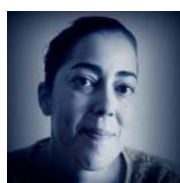
Por **Sónia Leitão** - Mar 16, 2018



*Café. Foto: DR*

A terceira e última sessão da iniciativa “sobreA Mesa” é dedicada ao café e realiza-se a partir das 16h00 deste sábado, dia 17, no Centro Ciência Viva do Alviela. Os participantes terão oportunidade de ficar a conhecer os diferentes tipos da segunda bebida mais consumida no mundo através de uma prova orientada pelo Centro de Ciência do Café de Campo Maior.

PUB



#### **Sónia Leitão**

Nasceu em Vila Nova da Barquinha, fez os primeiros trabalhos jornalísticos antes de poder votar e nunca perdeu o gosto de escrever sobre a atualidade. Regressou ao Médio Tejo após uma década de vida em Lisboa. Gosta de ler, de conversas estimulantes (daquelas que duram noite dentro), de saborear paisagens e silêncios e do sorriso da filha quando acorda. Não gosta de palavras ocas, saltos altos e atestados de burrice.