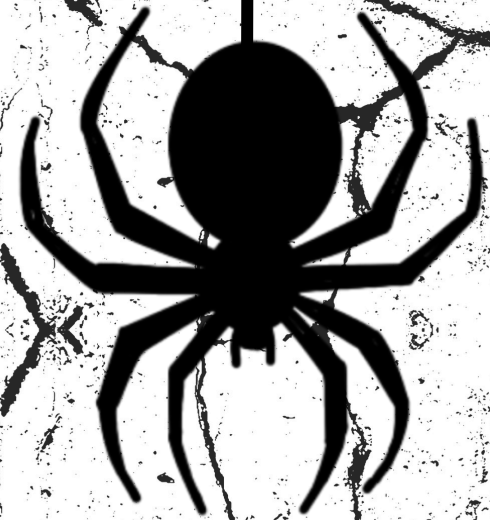


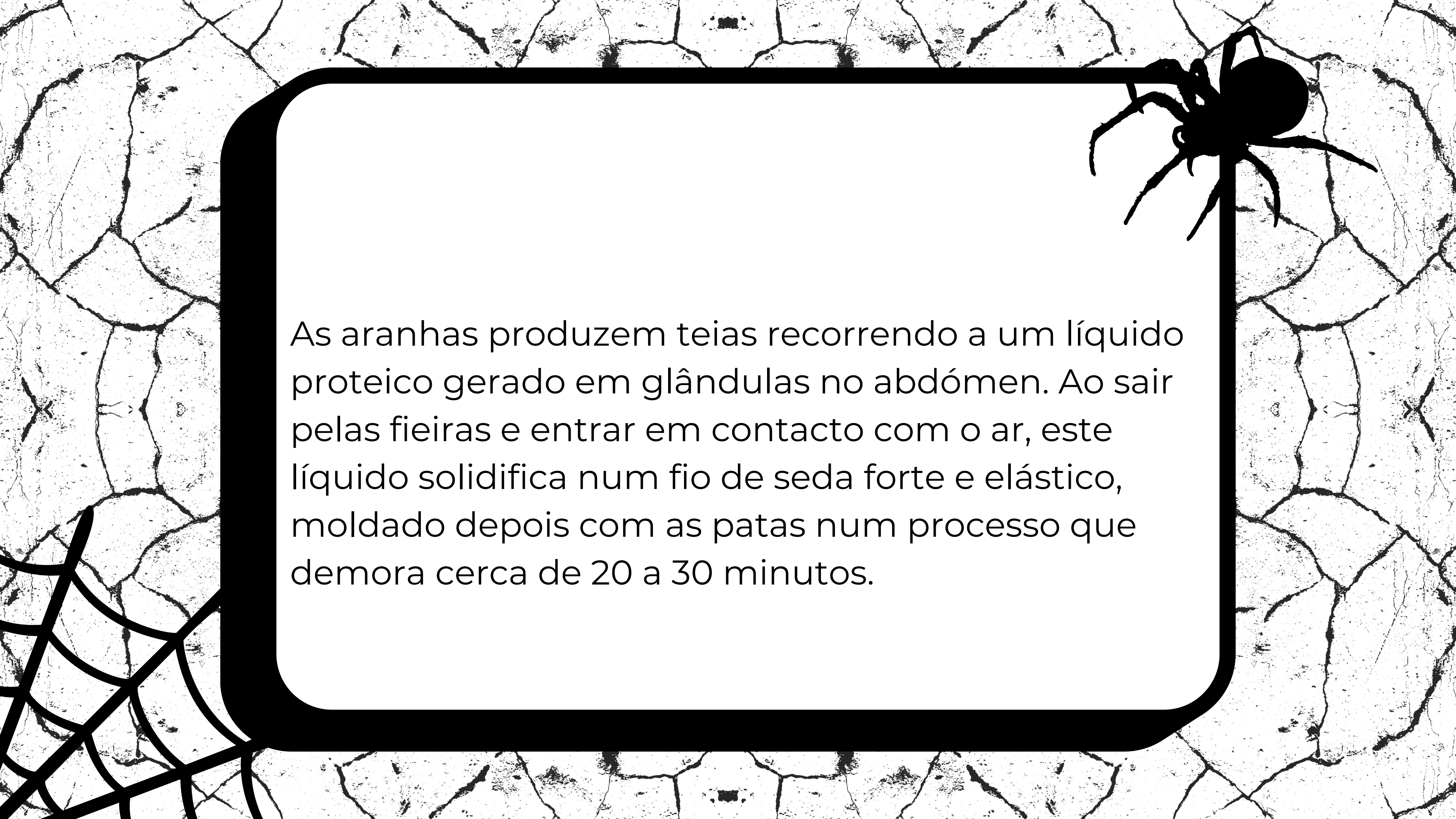


ARANHAS

PERGUNTA

Como é que as aranhas fazem as teias??

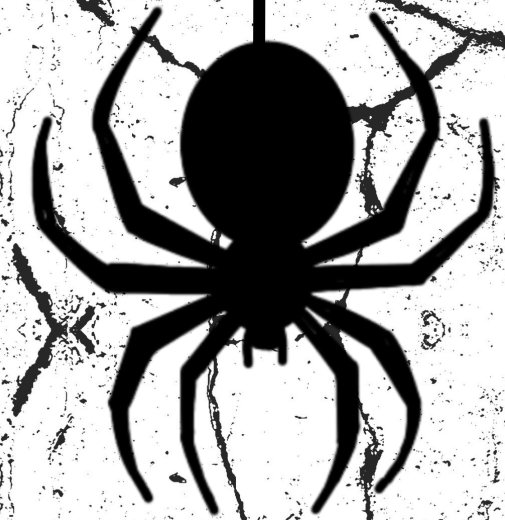




As aranhas produzem teias recorrendo a um líquido proteico gerado em glândulas no abdómen. Ao sair pelas fieiras e entrar em contacto com o ar, este líquido solidifica num fio de seda forte e elástico, moldado depois com as patas num processo que demora cerca de 20 a 30 minutos.

ESPECIES DE ARANHAS EM PORTUGAL

Portugal alberga cerca de 800 espécies de aranhas. A grande maioria é inofensiva e benéfica para o controlo de pragas. No entanto, destacam-se três espécies que exigem maior atenção devido ao seu veneno: a Aranha-violino (*Loxosceles rufescens*), a Viúva-negra mediterrânica (*Latrodectus tredecimguttatus*) e a Tarântula-ibérica (*Lycosa hispanica*).



ARANHA LOBO



A nossa turma adotou, durante umas semanas, uma aranha lobo.

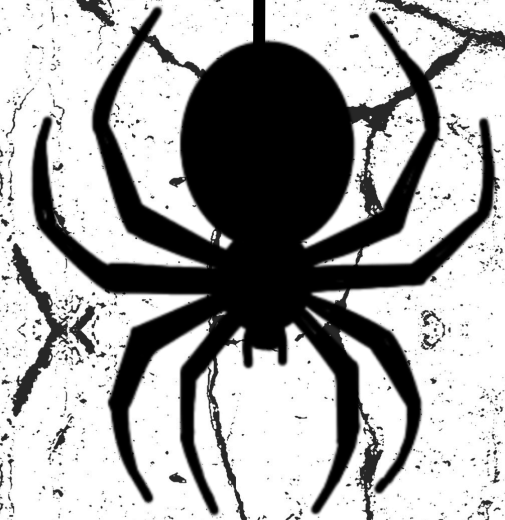
Construimos um ambiente acolhedor, dentro de um recipiente e tratamos dela, alimentando-a.

O nome científico que designa a família da aranha-lobo é Lycosidae.



ARANHA LOBO

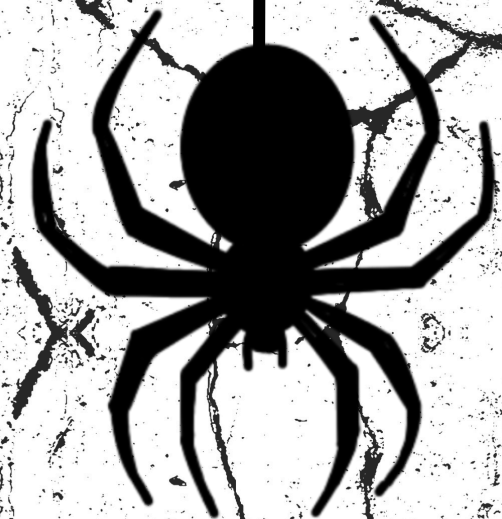
As aranhas desta família são conhecidas como ágeis corredoras. Normalmente não fazem teia, mas perseguem e saltam sobre as suas presas. Escondem-se em buracos no chão ou por baixo de rochas. Para se camuflarem bem, costumam ter cores acastanhadas, semelhantes aos ambientes onde vivem.



TRABALHO DE CAMPO

Desenvolvemos várias estratégias:

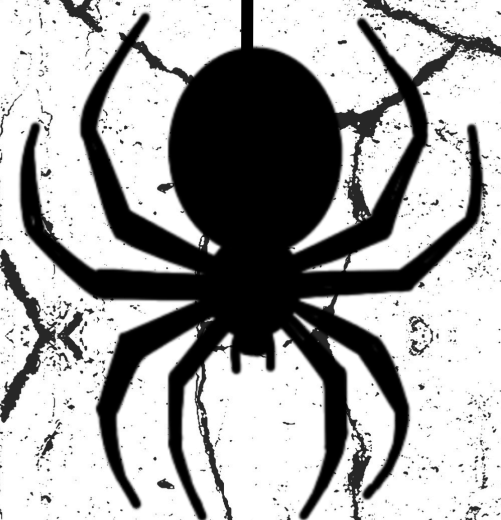
- Pesquisas na internet;
- Pesquisas em livros da nossa Biblioteca Escolar;
- Adoção de uma aranha para analisar o seu comportamento;
- Apresentações usando o Canva;
- Visualizações de videos;
- Trabalhos manuais.



TEIA DA AMIZADE



PULSEIRA TEIA



REALIZADO POR:

3º E
ESCOLA BÁSICA DO
FURADOURO



OBRIGADA!!!

25 DE JUNHO 2026

