

Como é que uma árvore tão grande nasce de uma semente tão pequena?



EB de Pindelo

3º/4º G

Ano Letivo 2025/2026

Já pensaste nisto?



► Uma árvore pode ter:

- mais de 10 metros de altura;
- centenas de quilos de massa;
- milhares de folhas.

► Mas tudo começa numa semente!

Como é possível?

O que é uma semente?

- ▶ A semente é uma estrutura que contém:
 - Um embrião (a futura planta)
 - Reservas de alimento
 - Uma proteção exterior

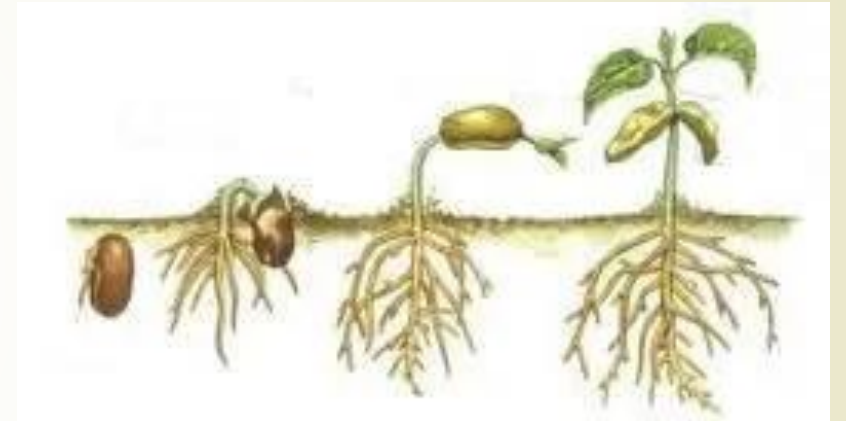


A semente funciona como uma “caixa de sobrevivência” para a nova planta.

A Germinação

Para crescer a semente precisa de:

- Água
- Oxigênio
- Temperatura adequada



O que é a germinação?

A germinação acontece quando a semente absorve a água, o embrião desperta, surge a raiz e aparece o primeiro caule.

De onde vem o crescimento?

A planta começa a produzir o seu próprio alimento através da **FOTOSÍNTESE**.

Durante este processo a planta utiliza

- Luz solar
- Água
- Dióxido de carbono

E produz açúcares (energia) e oxigénio.

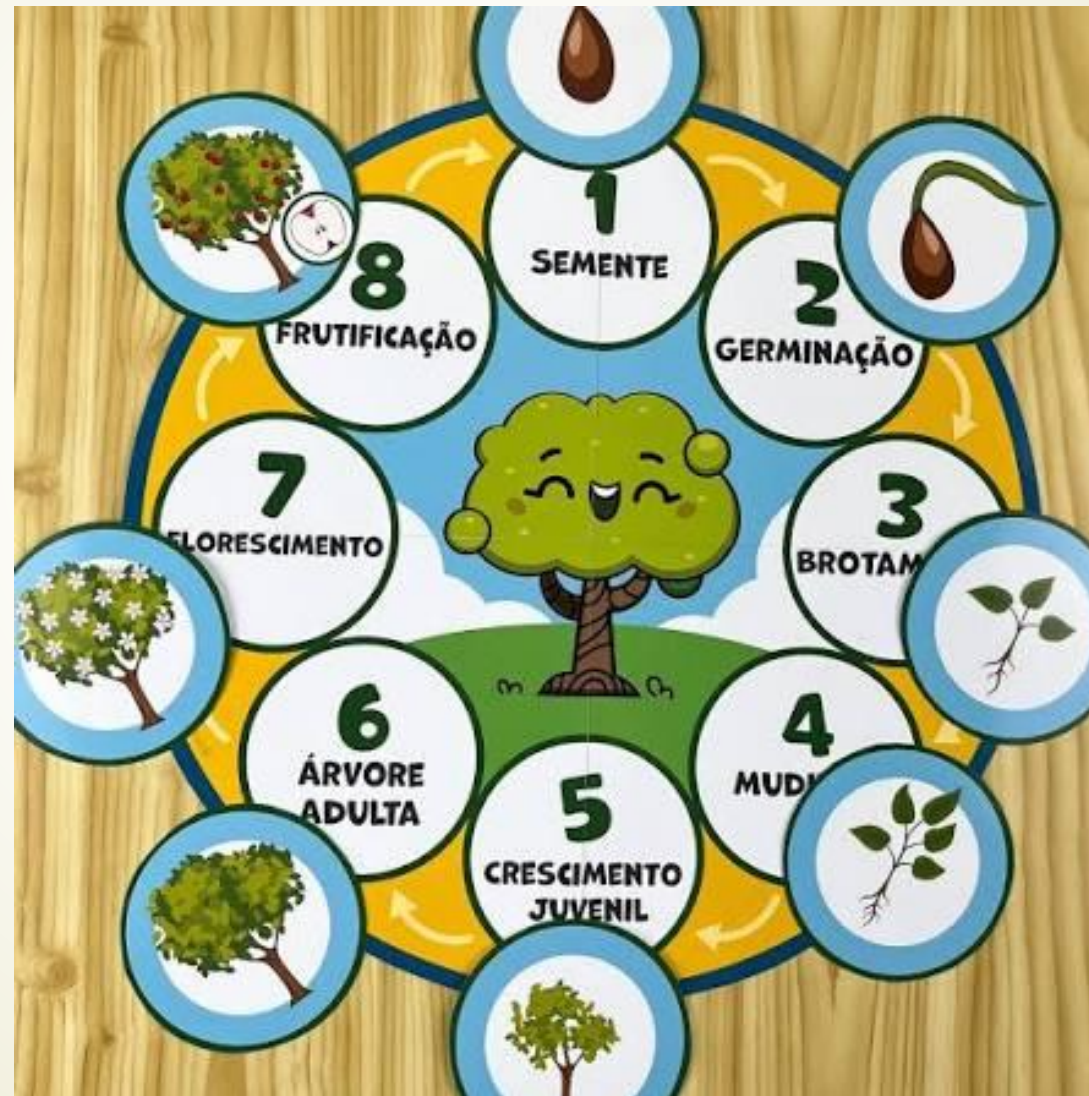


O que podemos observar?

Fizemos ciência através da observação e da experimentação.
Plantámos, regámos e observámos o crescimento semana a semana...



O Ciclo da vida de uma Planta



Qual a importância das árvores?

Benefícios das Árvores

Diminuem a temperatura ambiente.

Embelezam as ruas e as casas.

Atuam como um filtro natural.

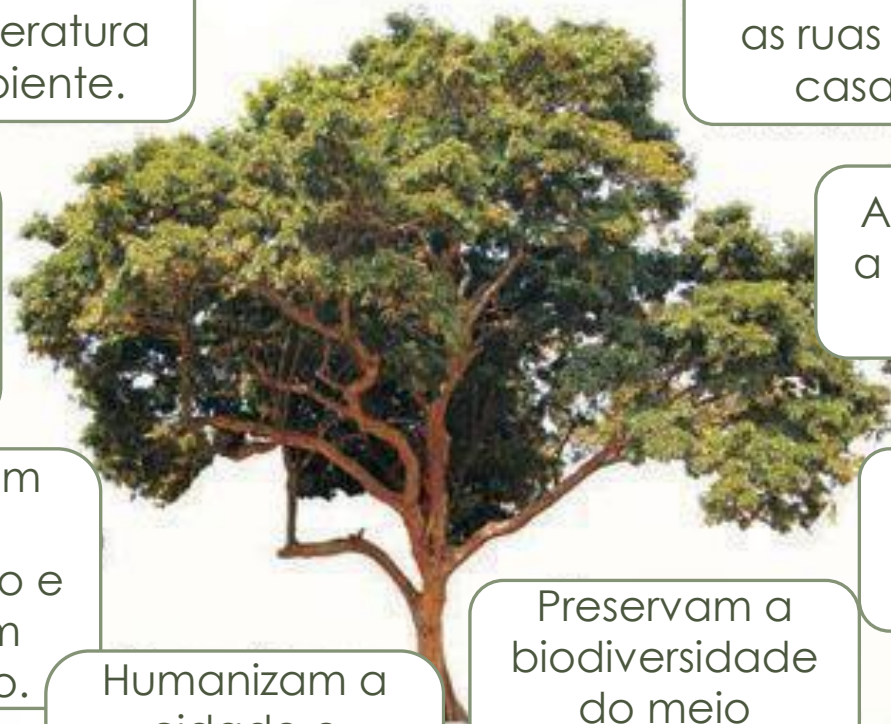
Absorvem a água da chuva.

Absorvem gás carbônico e libertam oxigênio.

.Reduzem a poluição sonora.

Humanizam a cidade e melhoram a qualidade de vida.

Preservam a biodiversidade do meio urbano.



O que observámos?

- Com água, luz, ar e nutrientes a planta realiza a fotossíntese, acumula matéria ao longo do seu crescimento e transforma-se numa árvore.





Curiosidades sobre as árvores...

Methuselah

Localização: Califórnia (USA)

Idade estimada: ~ 4.800 anos

Cresce a mais de 3.000m de altitude



General Sherman

Localização: Califórnia (USA)

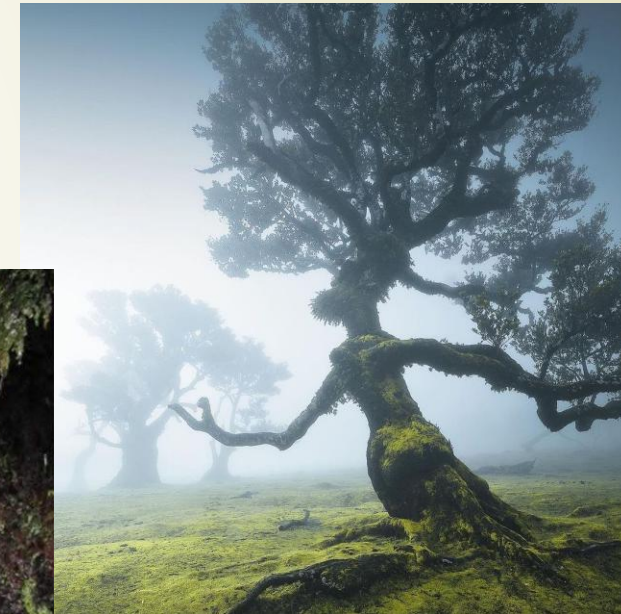
É uma Sequoia-gigante e é considerada a árvore com maior volume de madeira do mundo e um dos organismos vivos mais massivos do planeta.



Portugal: Floresta Laurissilva da Madeira

É uma floresta húmida, situada na ilha da Madeira.

É reconhecida como Património Mundial Natural, pela UNESCO, desde 1999.



A Laurissilva desempenha um papel essencial na regulação hídrica da ilha, captando água dos nevoeiros e alimentando aquíferos. Está protegida por legislação regional.

Este trabalho é o resultado do nosso empenho, criatividade e trabalho em equipa.



Agradecemos a dedicação da Dra. Iryna!

Obrigado pela atenção!

Alguma questão?

