

# EXPLORAR, DESCOBRIR E CRIAR

## 1.º ENCONTRO CIÊNCIA VIVA PARA EDUCADORES DE INFÂNCIA 19 E 20 DE JUNHO DE 2026

PAVILHÃO DO CONHECIMENTO - CENTRO CIÊNCIA VIVA

A curiosidade, a criatividade e o pensamento crítico são estimulados a partir da observação de fenómenos científicos, na natureza ou em espaços tão improváveis como numa cozinha ou num parque infantil. O questionamento dá o mote para a exploração e daqui para o entusiasmo da descoberta.

Este encontro, pensado exclusivamente para a educação pré-escolar, irá dar a conhecer novas atividades e dinâmicas pedagógicas, e a ciência que se faz em Portugal.

### PROGRAMA

#### SEXTA-FEIRA

14.00 › 14.30 **Receção**

14.30 › 18.00 **EXPLORAR** Atividades práticas paralelas

16.00 › 16.30 *Pausa para café*

18.15 › 20.15 **DESCOBRIR** *Da infância a um futuro com ciência*

#### SÁBADO

08.45 › 09.00 **Receção**

09.00 › 18.45 **CRIAR** Workshops paralelos

13.15 › 14.30 *Almoço livre*

## Sexta-feira, 19 de junho

Pavilhão do Conhecimento - Centro Ciência Viva

### EXPLORAR

14.30 › 15.15 · 15.15 › 16.00 · 16.30 › 17.15 · 17.15 › 18.00

#### A. Era uma vez, uma exposição sem segredos!

Área Expositiva

*A ciência está em todo o lado: nas casas dos Três Porquinhos, nos olhos do Lobo Mau, no caldeirão da Bruxa, ou num Pé de Feijão que cresce até tocar no nariz de um Gigante. Vamos explorar a exposição "Era uma vez... Ciência para quem gosta de histórias", em que os contos infantis estão no centro da aprendizagem.*

## B. Aprender a identificar leguminosas

*Escola Ciência Viva*

*Só num conto infantil é que os feijões dão origem a plantas tão altas, mas... será conhecemos assim tão bem a diversidade de leguminosas? Em Portugal existem quase 200 variedades de feijões! Vamos conhecer algumas leguminosas, aprender a distinguir e descobrir que, por vezes, fazemos sopa de legumes... sem um único legume!*

## C. Andar, rodar e virar... robôs

*Biblioteca*

*Os robôs são fascinantes, mas como otimizar o seu uso como ferramenta pedagógica? Os robôs Mind, DOC e Ozobot vão ser usados para introduzir o tema da programação e, desta forma, promover a interpretação de dados, o raciocínio lógico e a lateralidade, como características importantes no processo de aprendizagem.*

## D. Um fato muito esp(a)cial

*Sala dos Relógios*

*É possível os astronautas sobreviverem no espaço sem um fato espacial? Será que o fato tem ar só no capacete? O que aconteceria aos astronautas se fizessem uma exploração espacial sem este equipamento? Vamos descobrir as respostas a estas perguntas através de experiências muito espaciais.*



## DESCOBRIR

18.15 › 20.15

### Da infância a um futuro com ciência

Mesa-redonda / Auditório

*A comunidade científica em Portugal é muito vasta e diversa! Milhares de cientistas dedicam a sua vida a estudar temáticas ligadas às ciências exatas, naturais, da vida e da saúde, entre muitas outras. Mas, como é que alguém decide ser cientista? Será que foi um sonho de infância? E agora, com a carreira a todo o vapor, como será o futuro? Nesta sessão, vamos partir à descoberta do percurso de quatro cientistas portugueses e da ciência que fez e faz parte das suas vidas.*

**Adelaide Ferreira** · IPMA - Instituto Português do Mar e da Atmosfera · Faculdade de Ciências da Universidade de Lisboa

**Cláudia Quaresma** · Faculdade de Ciências e Tecnologia, Universidade NOVA de Lisboa

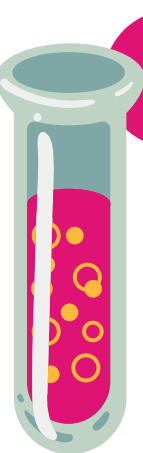
**Mário Cachão** · IDL - Instituto Dom Luiz, Universidade de Lisboa

**Patrícia Francisco** · GIMM - Gulbenkian Institute for Molecular Medicine

Moderação: **Pedro Russo** · Ciência Viva

# Sábado, 20 de junho

Pavilhão do Conhecimento - Centro Ciência Viva



## **CRIAR**

09.00 › 11.00 - 11.15 › 13.15 - 14.30 › 16.30 - 16.45 › 18.45

### **A. Oficina experimental do gosto**

*A Cozinha é um Laboratório*

*De que forma o paladar é afetado pelos outros sentidos? Será que o ambiente que nos rodeia influencia a experiência gastronómica? Os nossos sentidos estão todos interligados e a forma como saboreamos um alimento depende das informações recolhidas pelo cérebro. Nesta oficina os sentidos vão ser postos à prova!*

### **B. Pôr as leituras em prática**

*Biblioteca*

*Os livros ilustrados permitem-nos aliar a imaginação ao entusiasmo pela descoberta de um mundo novo. Mas podemos ir mais além! Vamos saltar das páginas dos livros e dar vida às histórias, através da criação de atividades práticas que fazem a experiência de leitura ainda mais inesquecível.*

### **C. Brincar com máquinas simples**

*Sala dos Relógios*

*O que nos faz descer tão rapidamente num escorrega? Por que é que não é divertido andar sozinho num sobe e desce? Planos inclinados, parafusos, alavancas... vamos descobrir que nas mais simples brincadeiras existem forças que produzem movimento!*

### **D. Explorar o mundo lá fora: a diversidade das flores**

*Exterior*

*Vamos sair para o exterior e partir à descoberta da diversidade de flores. Cores variadas, mais ou menos pétalas, formas inusitadas: todas estas características têm um propósito, porque a missão das flores vai muito além de nos colorir (e alegrar) o caminho!*

*A participação no Encontro é gratuita. Todos os educadores confirmados terão oportunidade de participar na totalidade das atividades. O Encontro tem uma duração total de 13 horas e encontra-se acreditado na modalidade de curso de formação (CCPFC/ACC-139996/26) para o grupo de recrutamento 100.*