

Últimas Notícias



Isaura Morais apresenta lista renovada à Distrital do PSD



Mês da água assinalado em Alviela



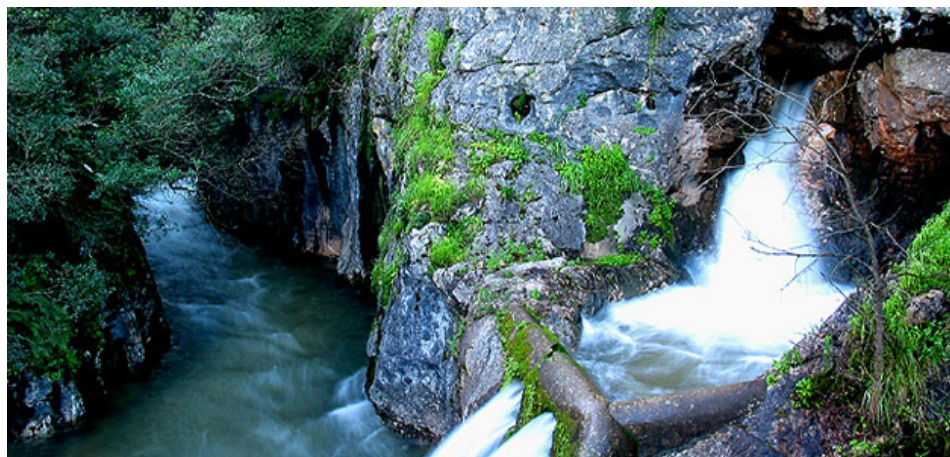
Vamos todos apoiar o NS Rio Maior



Yoga no Jardim Municipal de Rio Maior

Mês da água assinalado em Alviela

Publicado em 20 de Março de 2014 23:23



Saida de campo e cafe de ciencia assinalam tematica da aqua num

Curso Marketing Digital

flag.pt/academia_mktdigital

Edição 2014/15. Porto e Lisboa. Limite 12 vagas. Queres saber mais?



Dia Mundial da Água. O Centro Ciência Viva do Alviela, situado junto à maior nascente cársica do país, assinala este dia com uma saída de campo e um dia bem passado nos Olhos de Água do Alviela.

“Alviela, (quase) tudo uma questão de água” revela-nos o papel erosivo e construtivo da água, nas regiões calcárias. Bacias sedimentares, formação de grutas, chaminés de fada, fósseis de ambiente, poluição da água e traçado de um rio, são alguns dos muitos aspetos a abordar e a visualizar durante o percurso.

Este percurso pedestre, que se estende ao longo de 5 kms, tem início no Centro Ciência Viva do Alviela, com a visita à exposição interativa “Carso”, onde ficamos a saber como a água moldou a região do Maciço Calcário Estremenho. Pomos os pés a caminho e percorremos o percurso interpretativo dos Olhos de Água do Alviela, descemos à praia fluvial e observamos a forma do rio Alviela e, em Monsanto, descobrimos porque surge a nascente do Alviela, no local onde se encontra.

As inscrições são obrigatórias e têm um custo de 3,00€ por participante. A



Notícias + lidas



Jogador da União de Rio Maior sofre acidente

Vinho Quinta da Badula premiado em Paris

Corpo de riomaiorense continua por identificar

Yoga no Jardim Municipal de Rio Maior

Mantêm-se impasse político em Vila Chã de Ourique

atividade tem início no Centro Ciência Viva do Alviela, pelas 09h30.

No dia 28 de março, às 21h00, há Café de Ciência no Centro Ciência Viva do Alviela. "Alviela em litros" traz-nos Ana Margarida Luís e Bárbara Bruno, da EPAL – Empresa Portuguesa das Águas Livres, SA para uma conversa sobre a água do Alviela.

Sabia que a nascente do Alviela, a mais importante do Maciço Calcário Estremenho, que integra as Serras de Aire e Candeeiros, chega a debitar em invernos mais chuvosos 17 m³/s de água? Devido ao seu importante caudal, em 1880, foi inaugurado um aqueduto que, durante décadas, serviu para transportar as águas da nascente do Alviela até à cidade de Lisboa. As águas do Alviela deixaram de abastecer a capital, mas a nascente não deixou de ser uma das mais importantes nascentes cársicas da Península Ibérica.

Qual a qualidade destas águas? Terão características diferentes das restantes nascentes? Porque deixou esta grande nascente de abastecer Lisboa? Qual a importância de preservar os lençóis de água em rochas calcárias e por que razão estes são tão sensíveis à poluição? Que consequências têm as alterações climáticas nestes lençóis de água?

As inscrições são gratuitas e obrigatórias e poderão ser efetuadas através do 249 881 805 ou info@alviela.cienciaviva.pt.

Gosto 7

g+1 2

Tweetar 1

Compartilhar

Notícias relacionadas



Gastronomia no Museu do Vinho em Alcobaça



Yoga do Riso em São João da Ribeira



Câmara promove actividade Ciclo dos Resíduos



Núcleo Executivo do CLAS Rio Maior tomou posse

Deixe o seu comentário



Adicionar um comentário...

Publica também no Facebook

Publicar como Monica Ribeiro (Alterar)

Comentar

Plugin social do Facebook

Campanha Usados multimarca

Campanha de créditos
Compre o seu automóvel novo ou usado sem entrada inicial !!!!!
Aprovamos o seu financiamento no próprio dia !

Peça-nos uma simulação.

 Tirano – Rio Maior
243996060 / 917223009 / 913486500
E-mail: geral@tirano.pt

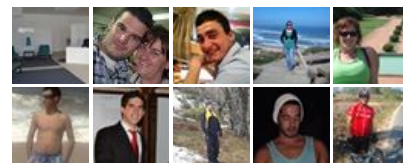
Encontra-nos no Facebook



RM- Notícias

Gosto

233 pessoas gostam de RM- Notícias.



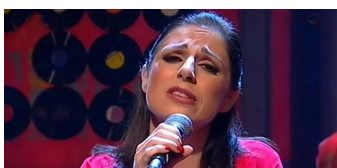
Plugin social do Facebook

A Maior Tv ajuda-o a encontrar novos clientes para o seu negócio

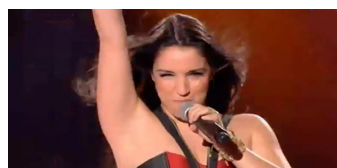
Prepare-se para encontrar centenas de potenciais **CLIENTES**

Saiba Mais **Aqui...**

Música | Entretenimento



Kátia Guerreiro e Ralph
Não me Toca



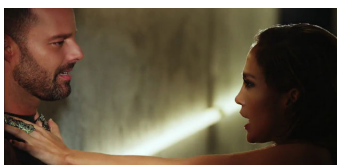
Catarina Pereira
Mea Culpa



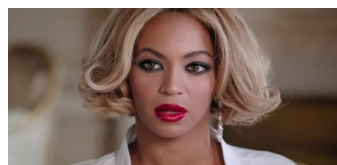
Suzy
vence Festival da Canção



Clã
editam novo álbum



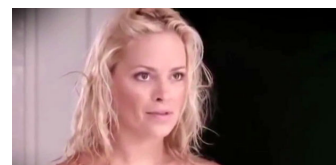
Wisin, Jennifer Lopez e Ricky Martin
Adrenalina



Beyoncé
Partition



Katy Perry
Dark Horse



Duzento euros
para deixar cair a toalha

Copyright © | Maior Tv 2014

