



MASTI

Mobility as a Service and Socio-Territorial Inequalities

David Vale, Prof. Associado

CIAUD, Faculdade de Arquitetura, Universidade de Lisboa

david.vale@edu.ulisboa.pt

Instituições participantes



Financiamento



Ref: PTDC/GES-TRA/3353/2020

Enquadramento

- Os transportes são uma importante **causa de desigualdades sócio-territoriais (STIs)**
- Os serviços de **mobilidade partilhada** podem constituir uma solução integrada – Mobilidade como um Serviço (MaaS) – que permite **substituição do automóvel** por um ecossistema de mobilidade

Questões de investigação

Q1: A Mobilidade como um Serviço (MaaS) está a contribuir para uma **redução ou aumento** das STIs?

Q2: **A MaaS pode contribuir para a redução de STIs** e promover padrões de mobilidade mais sustentáveis?

Medição de desigualdades em transportes/usos do solo

1. Quadro conceptual (ROOW)

Resources: Recursos de cada indivíduo ou agregado familiar (financeiros, capacidades, materiais, etc.)

Opportunities: Benefícios (ou prejuízos) de ter ou não determinado recurso (acesso a oportunidades/destinos)

Outcomes: Resultados (benefícios ou prejuízos) objetivamente mensuráveis (padrões de mobilidade)

Wellbeing: Percepção subjetiva das condições decorrentes dos recursos, oportunidades e resultados

Fonte: Martens et al. (2019)

2. Metodologia

Mixed methods: Quantitativa (Q1) + Qualitativa (Q2)

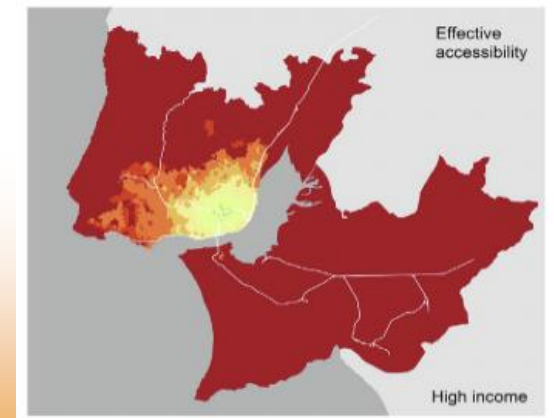
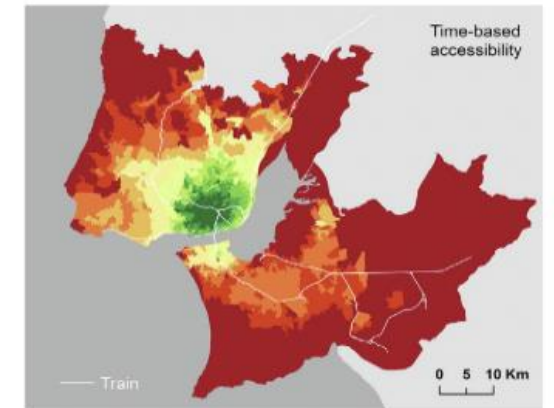
Caso de estudo: Área Metropolitana de Lisboa, com especial enfoque em Cascais, Lisboa e VF de Xira

Ongoing: Etapa de avaliação quantitativa

Avaliar a justiça de uma situação **sem MaaS** em contraste com uma situação **com MaaS**

Dois avaliações complementares:

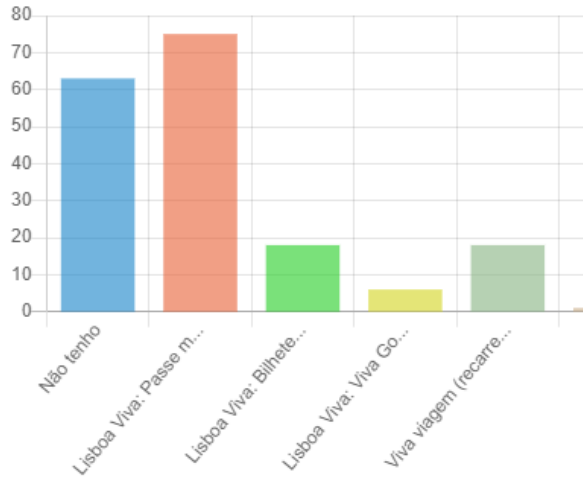
1. Avaliar R e O_{pp} com a **metodologia de “acessibilidade efetiva”** (que considera o tempo e o custo para os diferentes modos de transporte)
2. Avaliar O_{ut} e W com base num **inquérito à mobilidade**, para obter dados sobre os impactos dos padrões de viagem, comportamento e satisfação percebida com a viagem.



Resources

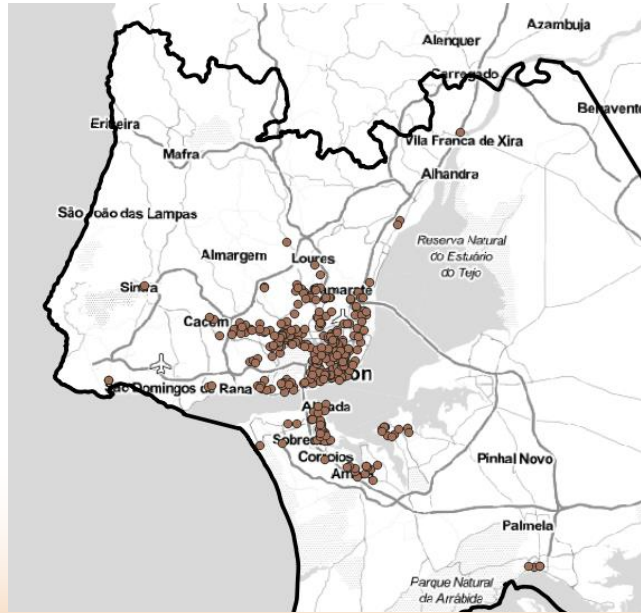
Caracterização da amostra:
Ter passe de transporte, carta de condução, saber usar bicicleta, rendimento, etc...

Tem um título de transporte público?



Opportunities

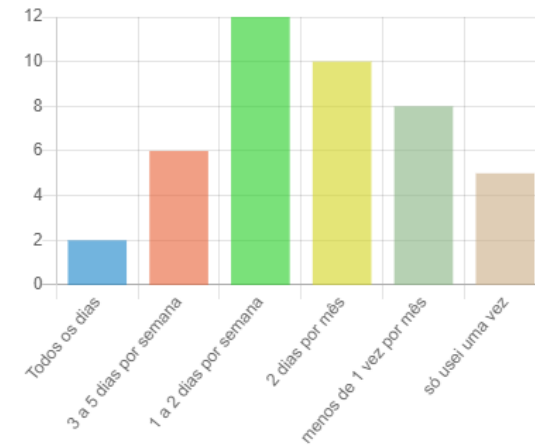
Localização residencial e do emprego | acessibilidade efetiva



Outcomes

Padrões de mobilidade

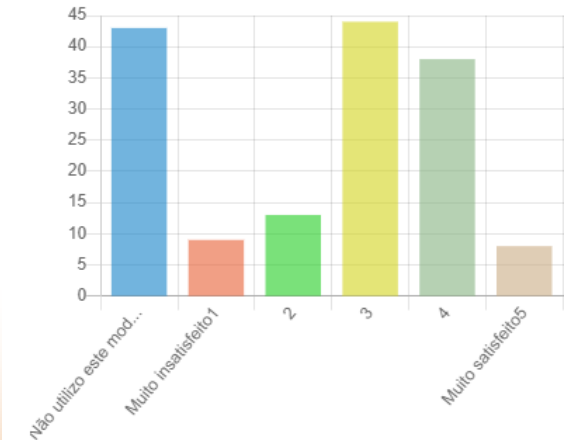
Com que frequência utiliza ou já utilizou bicicletas partilhadas?

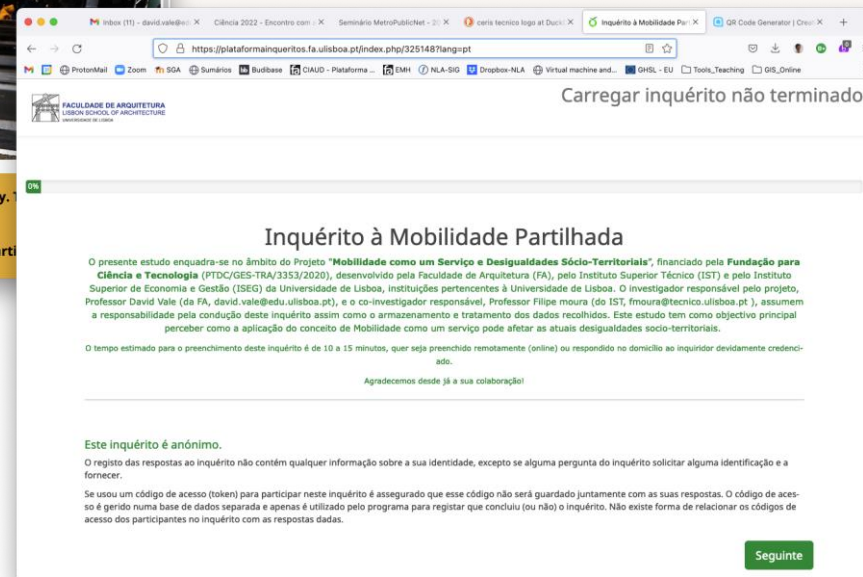
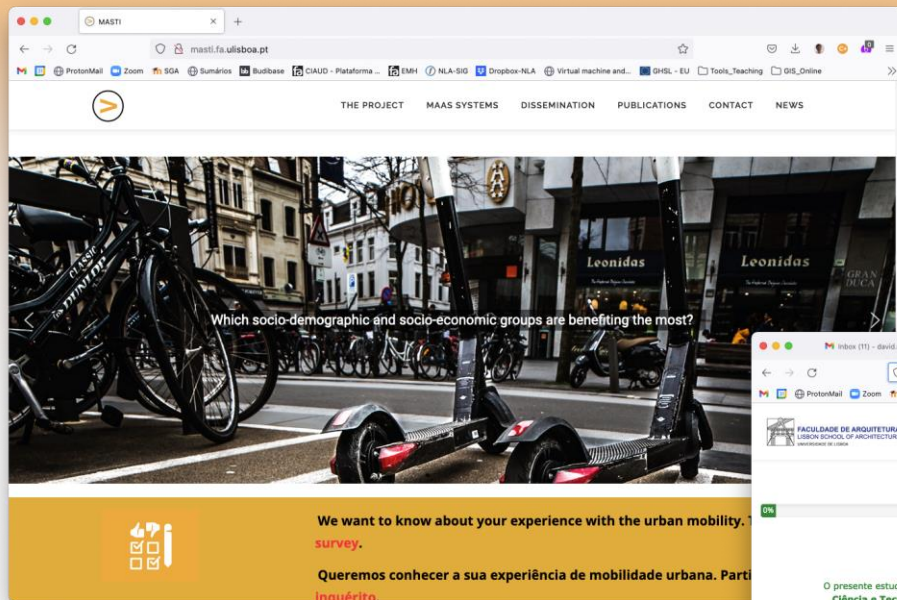


Wellbeing

Percepção de cada inquirido

De uma forma geral, como classifica seu nível de satisfação com os seguinte modos de transporte?





Participe!



<http://masti.fa.ulisboa.pt>

Obrigado!

Instituições participantes



Financiamento



Ref: PTDC/GES-TRA/3353/2020