



ENCONTRO
COM A CIÊNCIA
16 a 18 MAIO 2022
#ciencia2022PT

MODELO INTEGRADO DE ACOLHIMENTO FAMILIAR



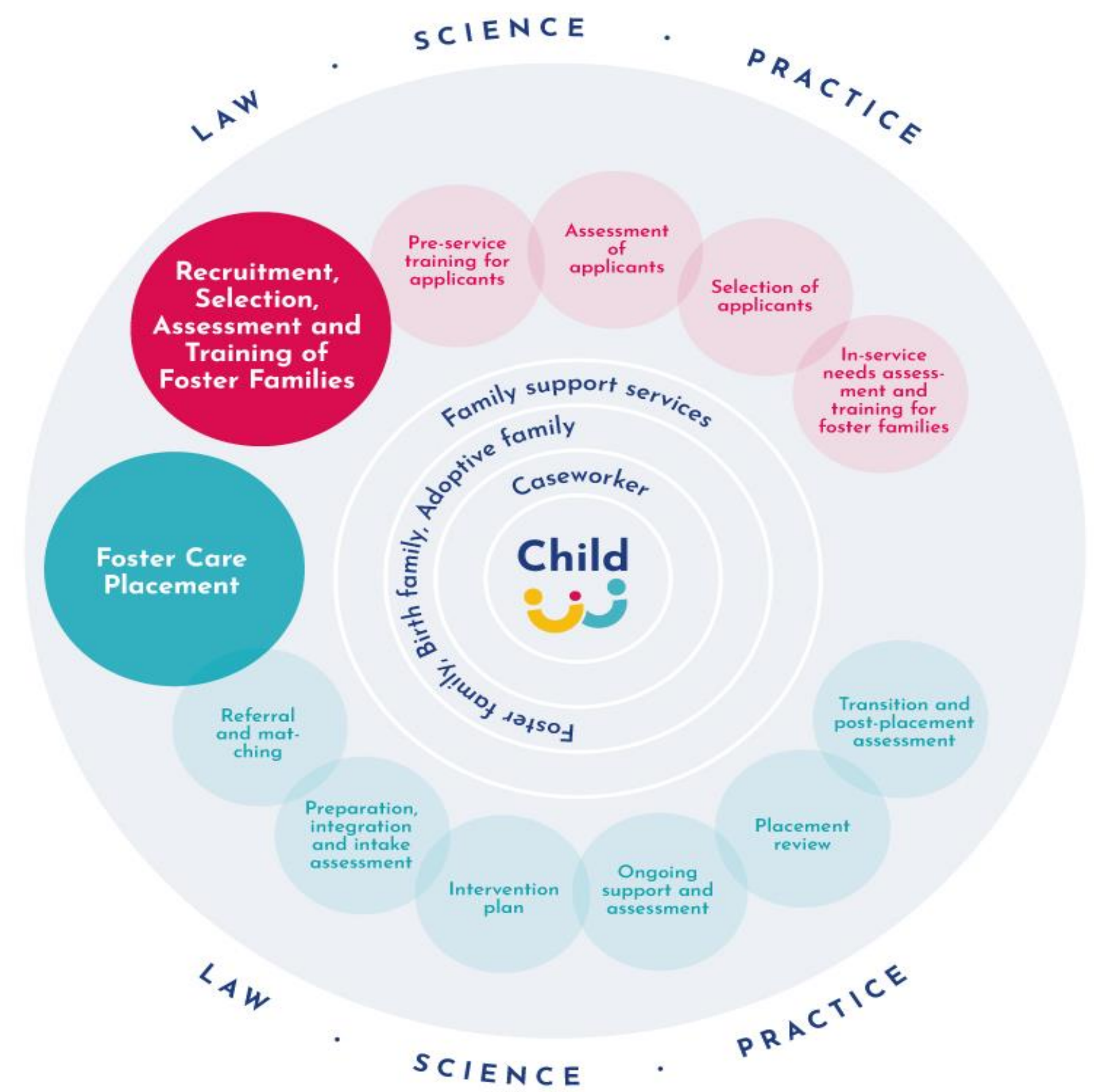
Modelo Integrado de Acolhimento
Objetivos

Avaliação da fase de formação inicial de casais

vs. 87% em Acolhimento Residencial

Kamila Ara
Helena Gran
Leonor Bettencour
& Stephanie

18 de Maio de





Formação Inicial



Em grupo



Dupla de profissionais por cada sessão + técnicos/as da intervenção com as Famílias de Origem (FO)



Sessões aos sábados
4 horas cada (20h totais)



Online



Questionários antes e depois da formação e questionário de satisfação após a formação

Objetivos do estudo

- Avaliar os resultados e o processo da formação inicial nos/as candidatos/as a Famílias de Acolhimento (FA);
- Avaliar o processo da formação inicial pelos/as profissionais.



63



(N = 103)

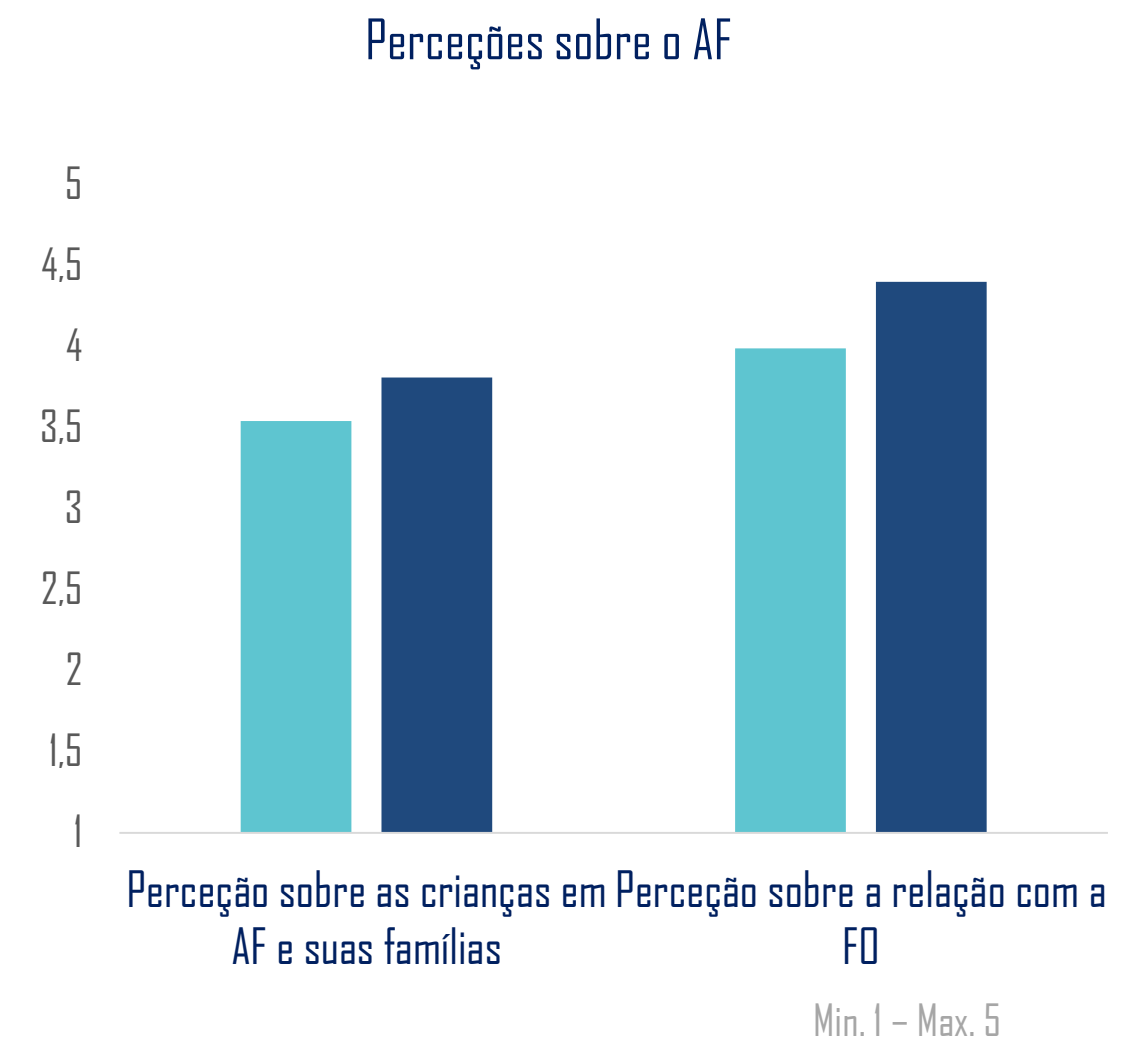
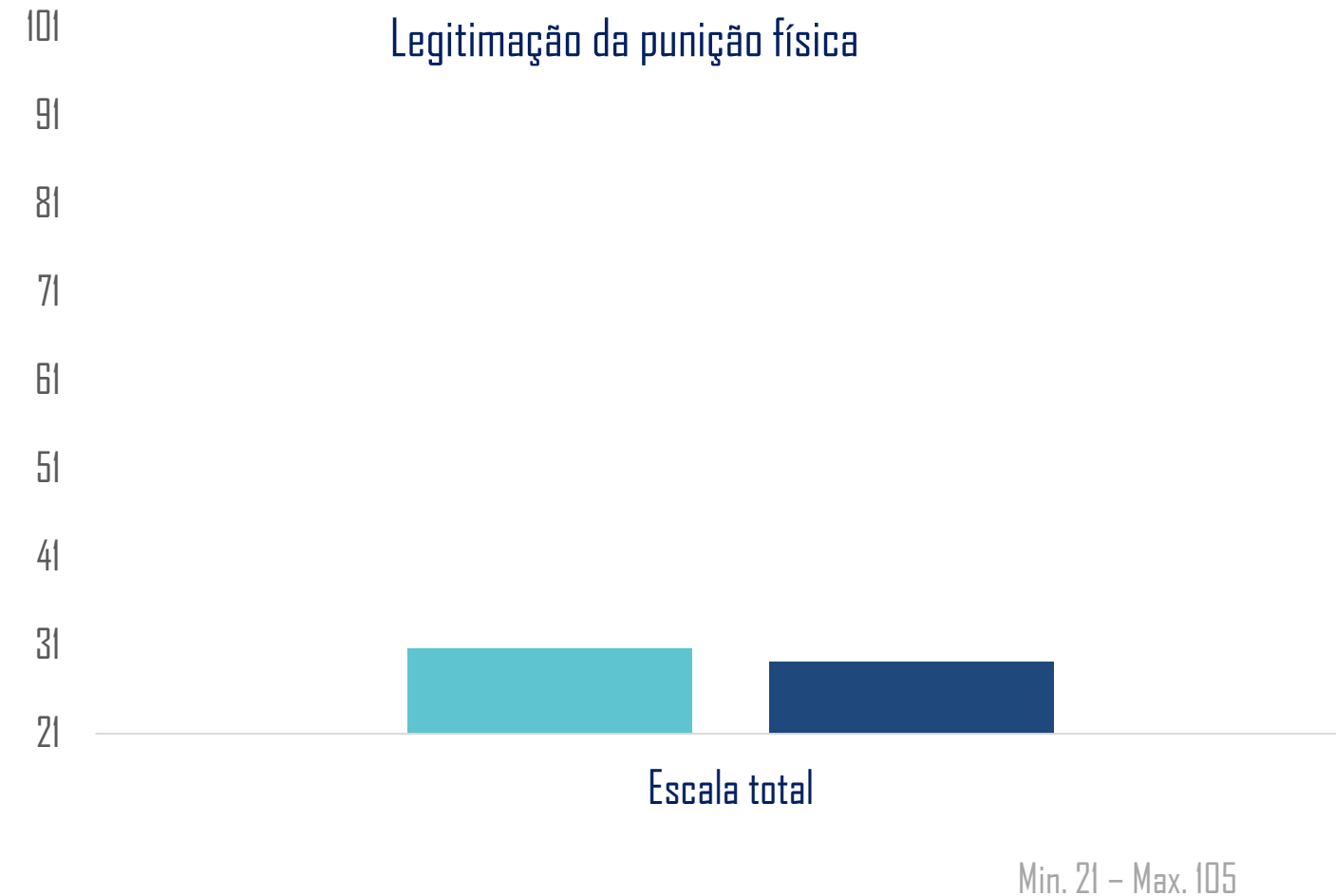
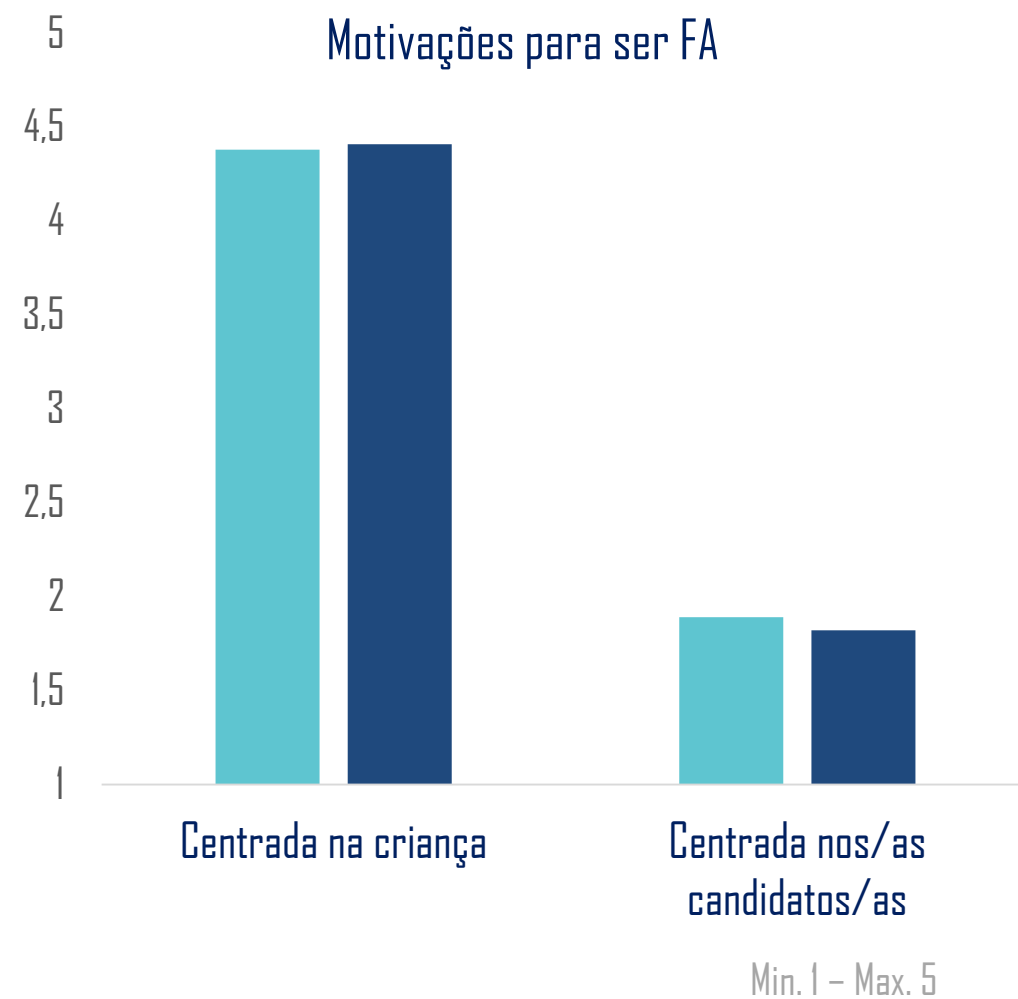


6
duplas



(N = 12)

■ Questionários antes (M1) e após (M2) a formação:



■ Questionário de satisfação (M2):



Avaliação positiva



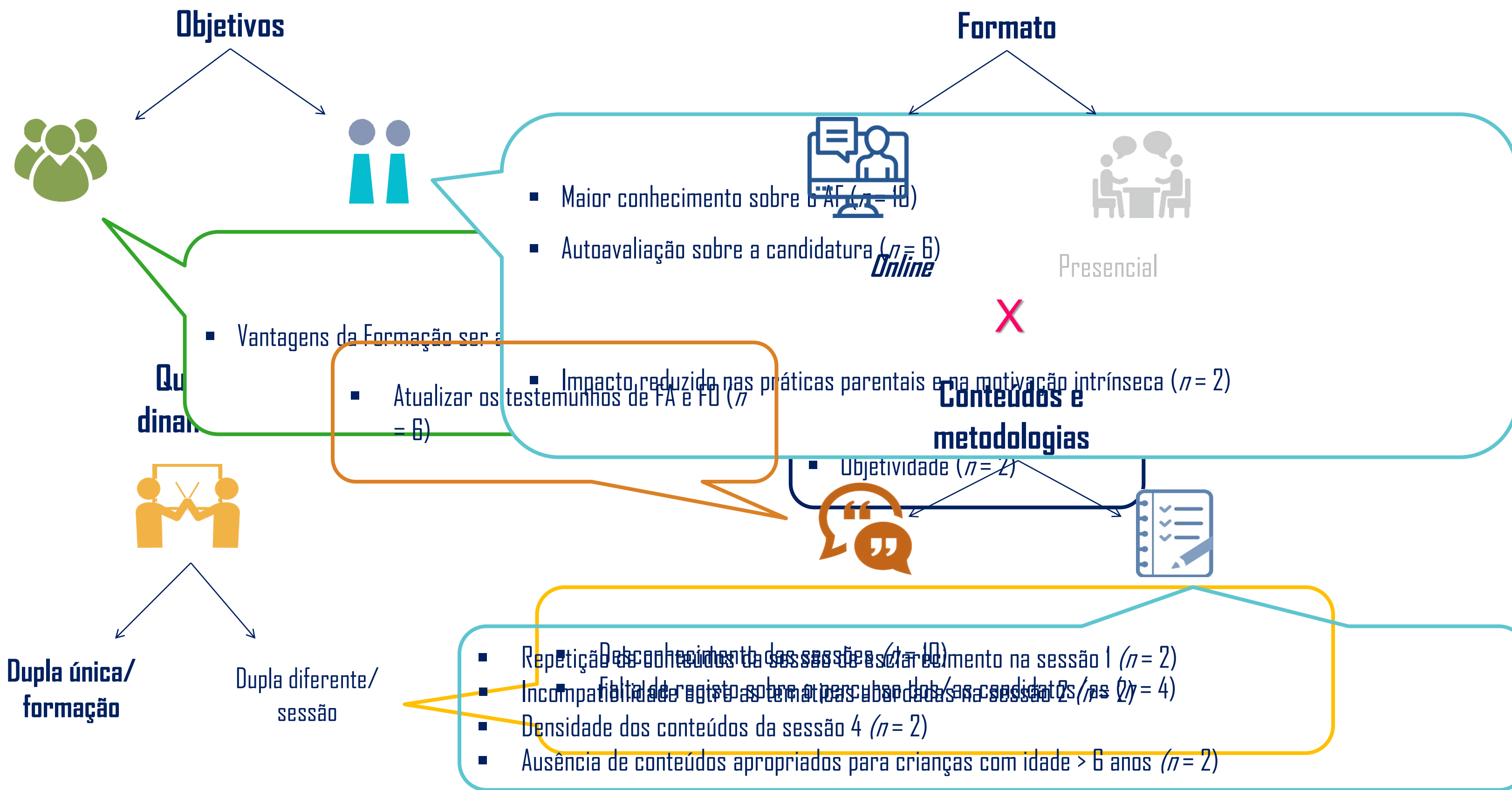
Presencial
vs. online

5

<
duração



> Casos práticos e
testemunhos atuais de FA e FO



Avaliação de resultados



- Eficácia preliminar da Formação Inicial no aumento de perceções mais adequadas sobre as crianças em AF e suas famílias, e sobre a relação a estabelecer entre a FA e FO.

Pistas para os ajustamentos iniciais



- Dinamização da Formação inicial por uma dupla de profissionais;



- Reorganização e síntese dos conteúdos de cada sessão;



- Atualização dos testemunhos de FA e de FO das crianças.

Próximo passo



- Escrita do Manual de Formação Inicial.

Obrigada!